

集合場所

集合場所は体育館と文化センターの間の所です。館内への入場もそこからお願いします。選手の送迎は、体育館駐車場内か、文化センターのロータリーでお願いします。

駐車場内での乗降は車を駐車スペースに停めてから行ってください。30分以内であれば駐車場は無料です。



1F

選手集合場所

靴の履き替えをここでを行います。外靴の管理は各自でお願いします。

この階段を利用して3Fまで上がってください。他の階段は利用しないでください。



- 受付
- 和カフェ沼津
- 緑ヶ丘整骨院

入口から観覧席までの移動について

1 F



この階段で2Fまで上がる

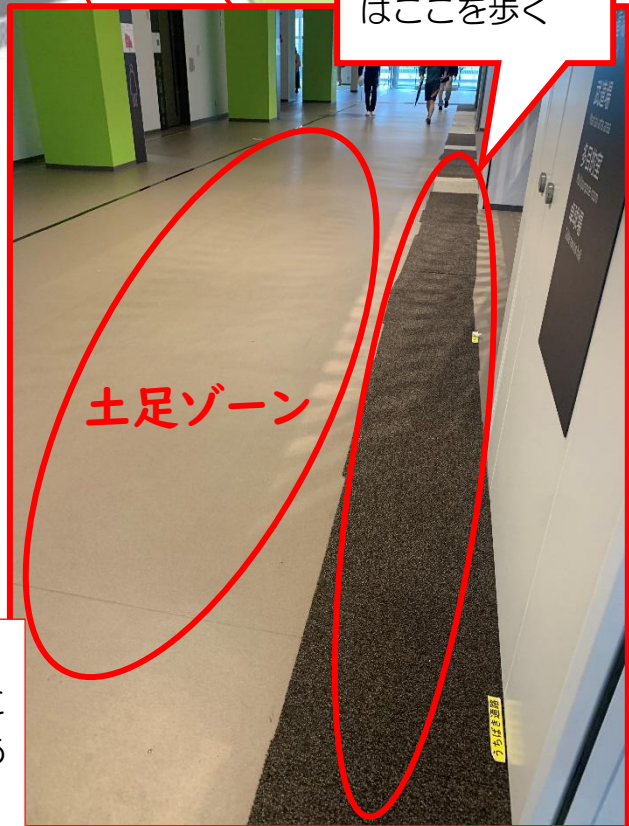


このようなスペースやベンチ等がありますが、一般のお客様が利用するため、中学生は利用しないでください。

2 F



2Fは土足ゾーンがあります。3Fにつづく階段に行くまでに通りますが、シートが敷いてあるところを歩いてください。



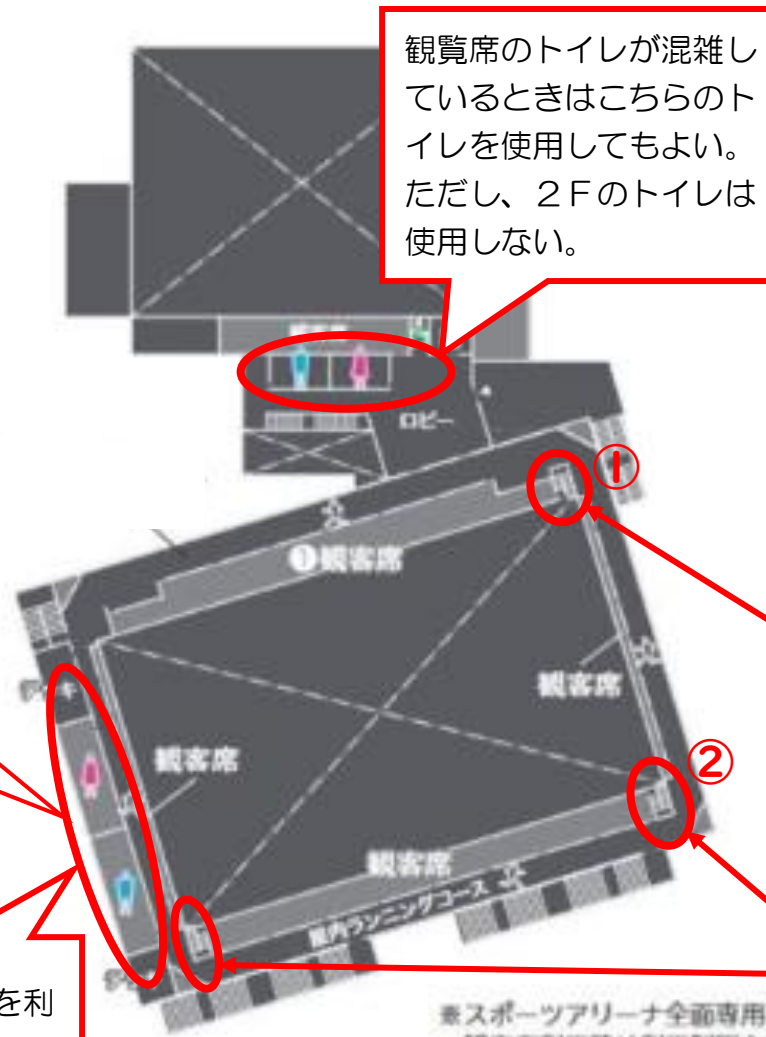
体育館シューズはここを歩く

土足ゾーン

3F 観覧席



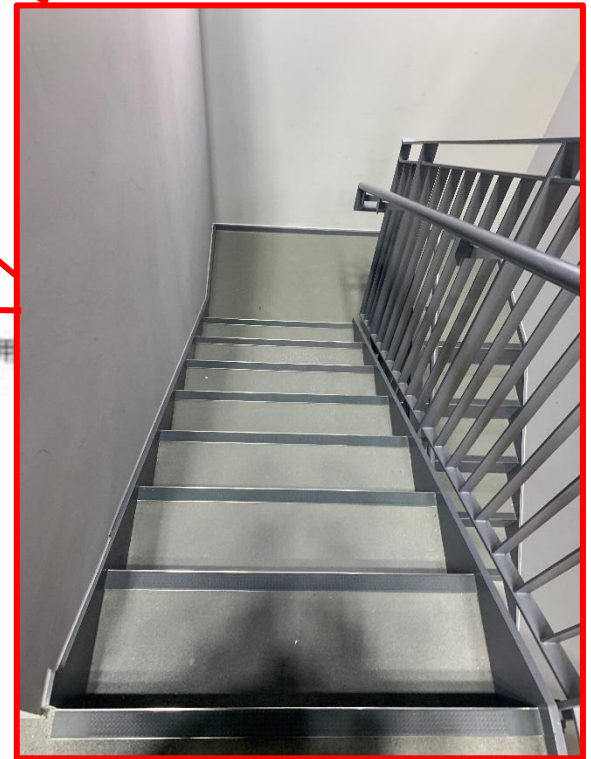
スリッパに必ず履き替えてください。



観覧席のトイレが混雑しているときはこちらのトイレを使用してもよい。ただし、2Fのトイレは使用しない。

観覧席は各校指定された場所を利用してください。
観覧席からはフロアに降りられる階段が3カ所あります。この階段を利用してフロアに降りてください。
招集時は男子が①の階段、女子が②の階段を利用してください。

トイレはここを利用してください。



※スポーツアリーナ全面専用利用
観覧席利用時は利用制限あり